

กระป๋องเลเซอร์ "LASER" BUCKET

ทรงกานกล้วย LASER EMPEROR



รุ่น เอ็มเพอเรอร์ LASER EMPEROR					
ทรงกานกล้วย					
ขนาด(นิ้ว)	ปริมาตร ภายใน(L)	ความจุ ข้าวสาร(Kg)	ความจุ ข้าวเปลือก(Kg)	น้ำหนัก ลูกกระป๋อง(g)	ความหนา (mm)
3" x 3"	0.18	0.16	0.11	57	4
3½" x 3½"	0.30	0.27	0.18	88	4
4" x 4"	0.51	0.45	0.31	114	4
9" x 5½"	1.80	1.60	1.10	416	7
14" x 8"	6.00	5.33	3.67	1158	8
18" x 8½"	6.70	5.96	4.09	2294	11

ทรงรูหนู LASER WARRIOR



รุ่น วอร์ริเออร์ LASER WARRIOR					
ทรงรูหนู					
ขนาด(นิ้ว)	ปริมาตร ภายใน(L)	ความจุ ข้าวสาร(Kg)	ความจุ ข้าวเปลือก(Kg)	น้ำหนัก ลูกกระป๋อง(g)	ความหนา (mm)
6" x 5"	1.25	1	0.65	191	4
8" x 6"	2.20	1.76	1.14	336	4
10" x 7"	3.20	2.56	1.66	433	4
14" x 8"	5.25	4.20	2.73	1057	7

ทรงกระป๋องเหล็ก LASER TREASURE



รุ่น เทรตเชอร์ LASER TREASURE					
ทรงกระป๋องเหล็ก					
ขนาด(นิ้ว)	ปริมาตร ภายใน(L)	ความจุ ข้าวสาร(Kg)	ความจุ ข้าวเปลือก(Kg)	น้ำหนัก ลูกกระป๋อง(g)	ความหนา (mm)
3" x 2¾"	0.17	0.097	0.060	28	3
4" x 3½"	0.37	0.32	0.21	96	4
6" x 4"	0.65	0.58	0.38	146	4
7" x 4½"	1	0.86	0.57	231	5
8" x 5"	1.60	1.38	0.91	347	7
10" x 6"	2.70	2.32	1.54	590	7
12" x 7"	4.80	4.13	2.74	763	7

MILLER BELT

THE "MILLER BELTS" are Hi-Grade Transmission and Conveyor Belts with superior performance, suitable for the higher load in long-distance, high-speed delivery of materials under various conditions.



LASER BUCKET

THE "LASER BUCKETS" are known as the most durable and high-capacity buckets.

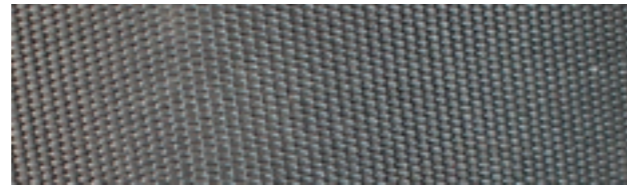
สายพานกระพ้อ และ สายพานส่งกำลัง “มิลเลอร์ เบ็ลท” Bucket Elevator Belt and Transmission Belt



สายพาน“มิลเลอร์เบ็ลท”- สีดำ

สายพานมิลเลอร์ “สีดำ” เป็นสายพานคุณภาพสูง ผลิตจากยางธรรมชาติ และยางสังเคราะห์ที่มีความยืดหยุ่นสูงและคืนรูปได้เร็ว อีกทั้งยังมีความเหนียวทนทานและเพิ่มความแข็งแรงด้วยกรรมวิธีถักทอพิเศษด้วยด้ายไนลอนและด้ายโพลีเอสเตอร์ โดยใช้สารเชื่อมประสานธรรมชาติคุณภาพดี

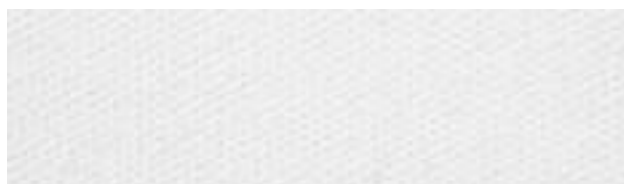
- สายพานมีน้ำหนักเบา จึงสามารถลดกำลังมอเตอร์และปริมาณการสิ้นเปลืองไฟฟ้า
- ด้วยความแข็งแรงและรูปทรงสายพานที่ตรงเสมอกันทั้งเส้น การนำไปใช้เป็นสายพานกระพ้อจึงสามารถติดตั้งกระพ้อ ได้ในระยะใกล้ๆกันเพื่อเพิ่มกำลังการผลิต โดยไม่ต้องกังวลกับปัญหาการเคลื่อนของสายพานขณะลำเลียง
- เป็นสายพานชนิดกันน้ำ กันน้ำมัน เนื่องจากเส้นใยถักทอแน่นหนาและยางเชื่อมเคลือบด้วยโพลีเมอร์ชนิดพิเศษซึ่งจะไม่ทำปฏิกิริยากับวัตถุดิบ
- สายพานมีความเหนียวและยืดหยุ่นในเวลาเดียวกัน มีความแข็งแรงมาก ทุกชั้นมีการเชื่อมประสานอย่างดี โดยจะไม่แยกออกจากกัน
- มีทุกชั้นทุกขนาดเพื่อรองรับทุกสภาพงาน จำนวนชั้นมีตั้งแต่ 2, 3, และ 4 ชั้น, หน้ากว้าง มีตั้งแต่ 3 นิ้ว ถึง 35 นิ้ว



สายพาน“มิลเลอร์เบ็ลท”- สีขาว

สายพานมิลเลอร์ “สีขาว” เป็นสายพานฟู้ดเกรดสำหรับลำเลียงอาหาร เป็นสายพานส่งกำลังเกรดคุณภาพ และยังเป็นที่นิยมใช้เป็น สายพานกระพ้อด้วยความสะอาด และไร้สารตกค้าง สายพานมิลเลอร์ “สีขาว” นี้ จึงเป็นที่นิยมใช้ในวงการ ข้าว น้ำมัน ถั่ว กาแฟ ใบชา ธัญพืชและผลผลิตทางการเกษตรต่างๆ และด้วยกรรมวิธีการผลิตด้วยเทคนิคพิเศษ และเส้นใยที่ใช้ในการผลิตเป็นเส้นด้ายโพลีเอสเตอร์คุณภาพสูงซึ่งเชื่อมประสานด้วยสารโพลีเมอร์ธรรมชาติ จึงทำให้สายพานมีความแข็งแรง มีความทนทาน และมีความยืดหยุ่นที่รองรับงานทุกประเภท

- เป็นสายพาน ไร้สี ไร้กลิ่น และไร้สารพิษตกค้าง จึงไม่ต้องกังวลเรื่องสิ่งเจือปนและการทำปฏิกิริยากับอาหาร ทั้งยังเป็นการง่ายต่อการเก็บรักษาด้วย
- สายพานมีน้ำหนักเบา จึงสามารถลดกำลังมอเตอร์และปริมาณการสิ้นเปลืองไฟฟ้า
- ด้วยความแข็งแรงและรูปทรงสายพานที่ตรงเสมอกันทั้งเส้น การนำไปใช้เป็นสายพานกระพ้อจึงสามารถติดตั้งกระพ้อ ได้ในระยะใกล้ๆกันเพื่อเพิ่มกำลังการผลิต โดยไม่ต้องกังวลกับปัญหาการเคลื่อนของสายพานขณะลำเลียง
- เป็นสายพานชนิดกันน้ำ กันน้ำมัน เนื่องจากเส้นใยถักทอแน่นหนาและยางเชื่อมเคลือบด้วยโพลีเมอร์ชนิดพิเศษซึ่งจะไม่ทำปฏิกิริยากับวัตถุดิบ
- สายพานมีความเหนียวและยืดหยุ่นในเวลาเดียวกัน มีความแข็งแรงมาก ทุกชั้นมีการเชื่อมประสานอย่างดี โดยจะไม่แยกออกจากกัน
- มีทุกชั้นทุกขนาดเพื่อรองรับทุกสภาพงาน จำนวนชั้นมีตั้งแต่ 2, 3, และ 4 ชั้น, หน้ากว้าง มีตั้งแต่ 3 นิ้ว ถึง 35 นิ้ว



ขนาด สายพานกระพ้อสีดำ และ สายพานกระพ้อสีขาว

ความหนา	หน้ากว้างสายพาน (นิ้ว)												
	3"	4"	5"	6"	7"	8"	9"	10"	11"	12"	-		
สายพาน 3 ชั้น (สายพานกระพ้อ)	3"	4"	5"	6"	7"	8"	9"	10"	11"	12"	-		
สายพาน 4 ชั้น (สายพานจุด)	3"	4"	5"	6"	7"	8"	9"	10"	11"	12"	13"	14"	15"

หมายเหตุ: สามารถระบุหน้ากว้างสายพานเฉพาะตามต้องการได้

คุณสมบัติพิเศษ

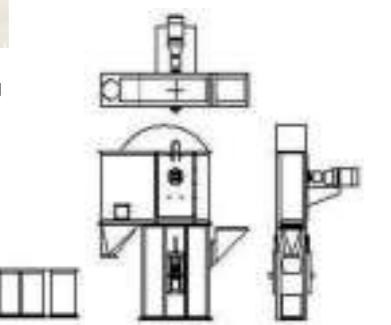
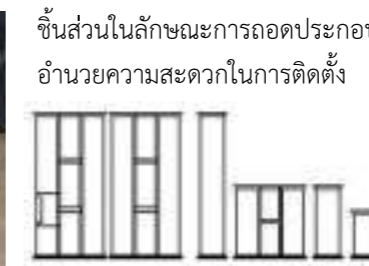
	สายพาน “มิลเลอร์ เบ็ลท” สีขาว	สายพาน “มิลเลอร์ เบ็ลท” สีดำ
ชนิด สายพานมิลเลอร์	สายพานขาว (ฟู้ดเกรด สำหรับอาหาร)	สายพานยางพิเศษ EP 200
ความแข็งแรงการรับน้ำหนัก (ทดสอบกับสายพานหน้ากว้าง 25 มม.)	1000 กก. / สายพาน4ชั้น	แรงดึงแนวตั้ง(WARP) 550 กก. แรงดึงแนวนอน (WEFT) 200 กก.
ความเหนียวทนต่อแรงดึง / ทดสอบด้วยการแยกชั้น (ทดสอบกับสายพานหน้ากว้าง 25 มม.)	15 - 17 กก. / ชั้นถึงชั้น	แรงดึงแนวตั้ง(WARP) 20 กก. / ชั้นถึงชั้น แรงดึงแนวนอน(WEFT) 20 กก. / ชั้นถึงชั้น
ความทนต่อความร้อน	80 องศาเซนติเกรด	60 องศาเซนติเกรด

ต้นกระพ้อลำเลียงวัตถุดิบ “เลเซอร์” Laser Bucket Elevator



คุณสมบัติ

- เหมาะสำหรับการขนย้ายวัตถุดิบ เช่น เมล็ดพืช ข้าว ถั่ว
- เป็นระบบการขนถ่ายในแนวตั้ง
- ประสิทธิภาพในการทำงานสูง
- สามารถออกแบบให้เหมาะสมกับโรงงาน มีหลายขนาด และราคาประหยัด
- ออกแบบชิ้นส่วนในลักษณะการถอดประกอบ สะดวกในการติดตั้งและการขนย้าย อีกประหยัดเวลาในการติดตั้ง
- โครงสร้างเหล็กกล้าแข็งแรง หรือสามารถสั่งทำพิเศษด้วยสแตนเลสได้ตามต้องการ



ชิ้นส่วนในลักษณะการถอดประกอบ
อำนวยความสะดวกในการติดตั้ง

